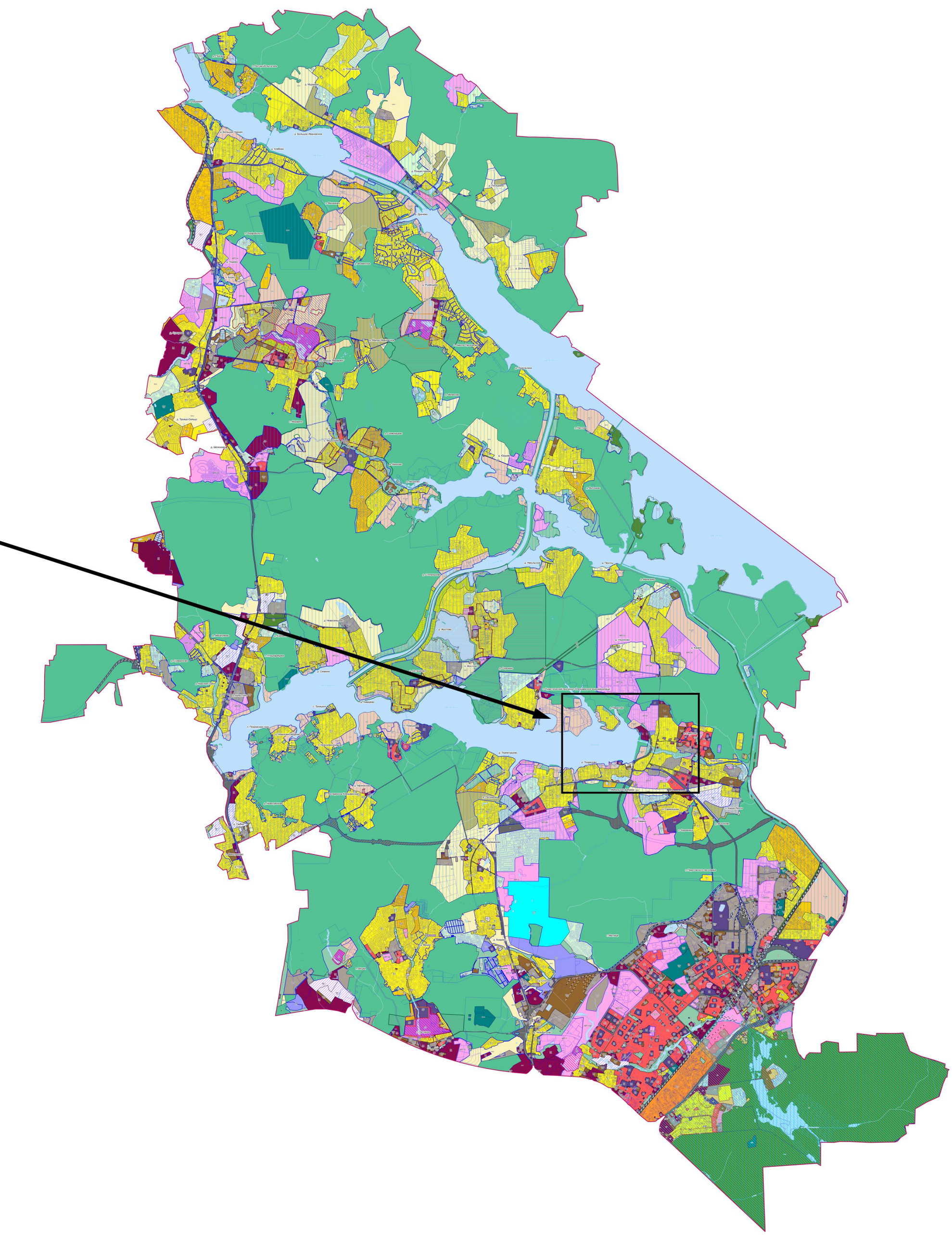
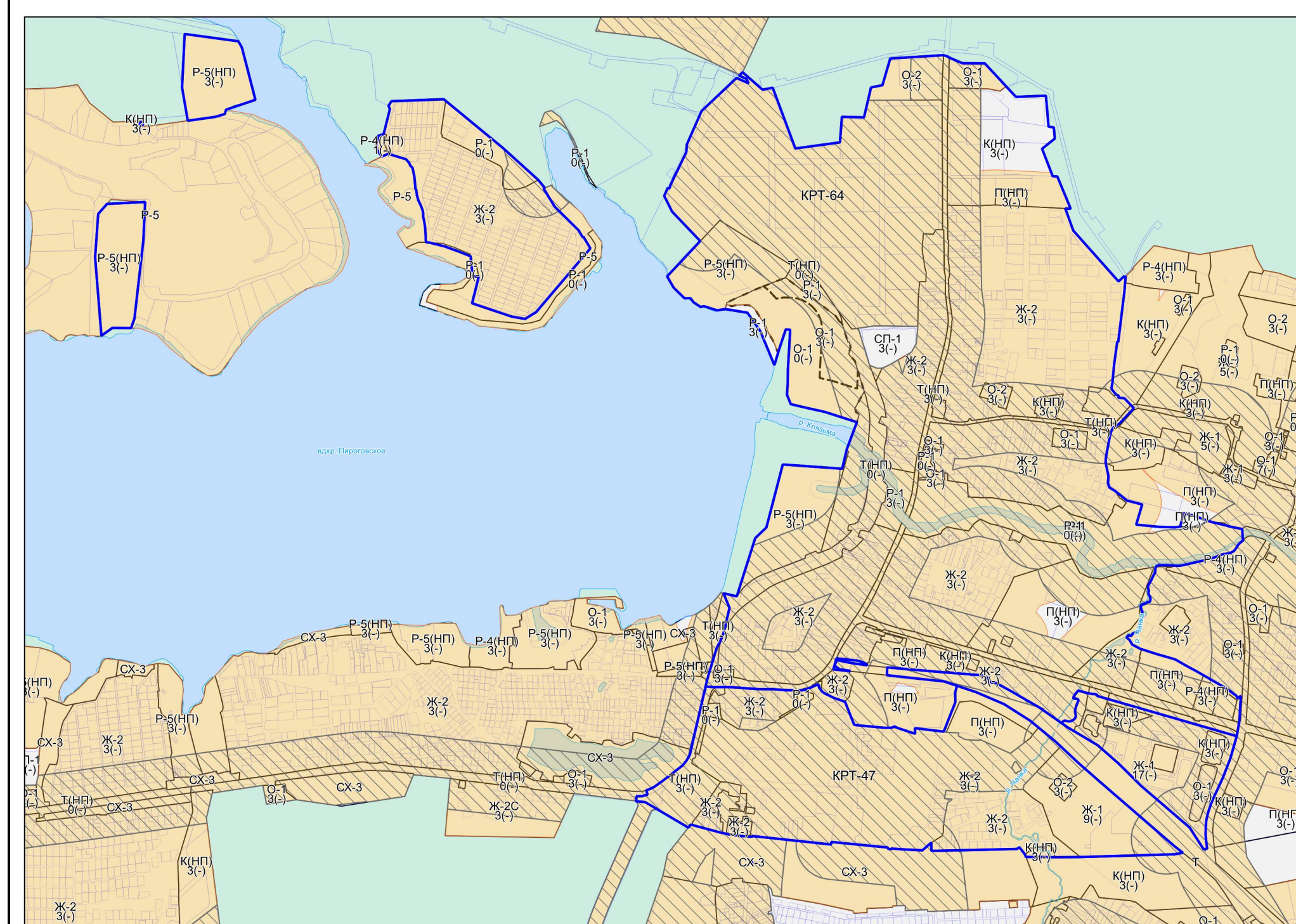


ВНЕСЕНИЕ ИЗМЕНЕНИЙ В ПРАВИЛА ЗЕМЛЕПОЛЬЗОВАНИЯ И ЗАСТРОЙКИ ТЕРРИТОРИИ (ЧАСТИ ТЕРРИТОРИИ) ГОРОДСКОГО ОКРУГА МЫТИЩИ МОСКОВСКОЙ ОБЛАСТИ ПРИМЕНИТЕЛЬНО К НАСЕЛЕННЫМ ПУНКТАМ Д.ПИРОГОВО И П.МЕБЕЛЬНОЙ ФАБРИКИ

КАРТА ГРАДОСТРОИТЕЛЬНОГО ЗОНИРОВАНИЯ С УСТАНОВЛЕННЫМИ ТЕРРИТОРИЯМИ, В ГРАНИЦАХ КОТОРЫХ ПРЕДУСМАТРИВАЮТСЯ ТРЕБОВАНИЯ К АРХИТЕКТУРНО-ГРАДОСТРОИТЕЛЬНОМУ ОБЛИКУ ОБЪЕКТОВ КАПИТАЛЬНОГО СТРОИТЕЛЬСТВА



Условные обозначения:

- Границы**
- Населённого пункта
 - Территориальных зон
 - Подзон
 - Земельных участков (по данным ЕГРН)
- Территории**
- Земли, покрытые поверхностными водами
 - Леса
 - Территории, в границах которых требования к архитектурно-градостроительному облику не предусматриваются
- Территории, в границах которых предусматриваются требования к архитектурно-градостроительному облику объектов капитального строительства**
- Тип 1
 - Тип 2
- Подписи территориальных зон**
- 0-1 - Виды территориальных зон
 - 3 - Предельное количество надземных этажей
 - (-) - Предельная высотность (в метрах)

	Должность	ФИО	Подпись	Дата	Государственное задание от 16.06.2023 № 834.3 (№ реестровой записи 28936100100000010001)
	Главный градостроитель	П.С. Богачев			Московская область, городской округ Мытищи
	Руководитель МПЗСТ и КП	Д.М. Паладулос			
	Нач. отд. № 1 МПЗСТ и КП	Д.А. Косовин			
	Г.И.Т. отд. № 1 МПЗСТ и КП	Г.Г. Юрин			
	Глав. спец. отд. № 1 МПЗСТ и КП	В.Ю. Парамонов			
	Г.И.Т. отд. № 1 МПЗСТ и КП	Н.Б. Мокшина			Внесение изменений в Правила землепользования и застройки территории (части территории) городского округа Мытищи Московской области применительно к населенным пунктам д.Пирогово и п.Мебельной Фабрики
					Стадия Лист Листов
					ГД 3 5
					ИНИИПИ Госградостроительство
	Проверил	Д.М. Паладулос			ГАОУ МО «НИИПИ градостроительства»

Карта градостроительного зонирования с установлением территории, в границах которой предусматриваются требования к архитектурно-градостроительному облику объектов капитального строительства. Масштаб 1:10000 (Разработано в М 1:10000, выдано на печать в М 1:10000)